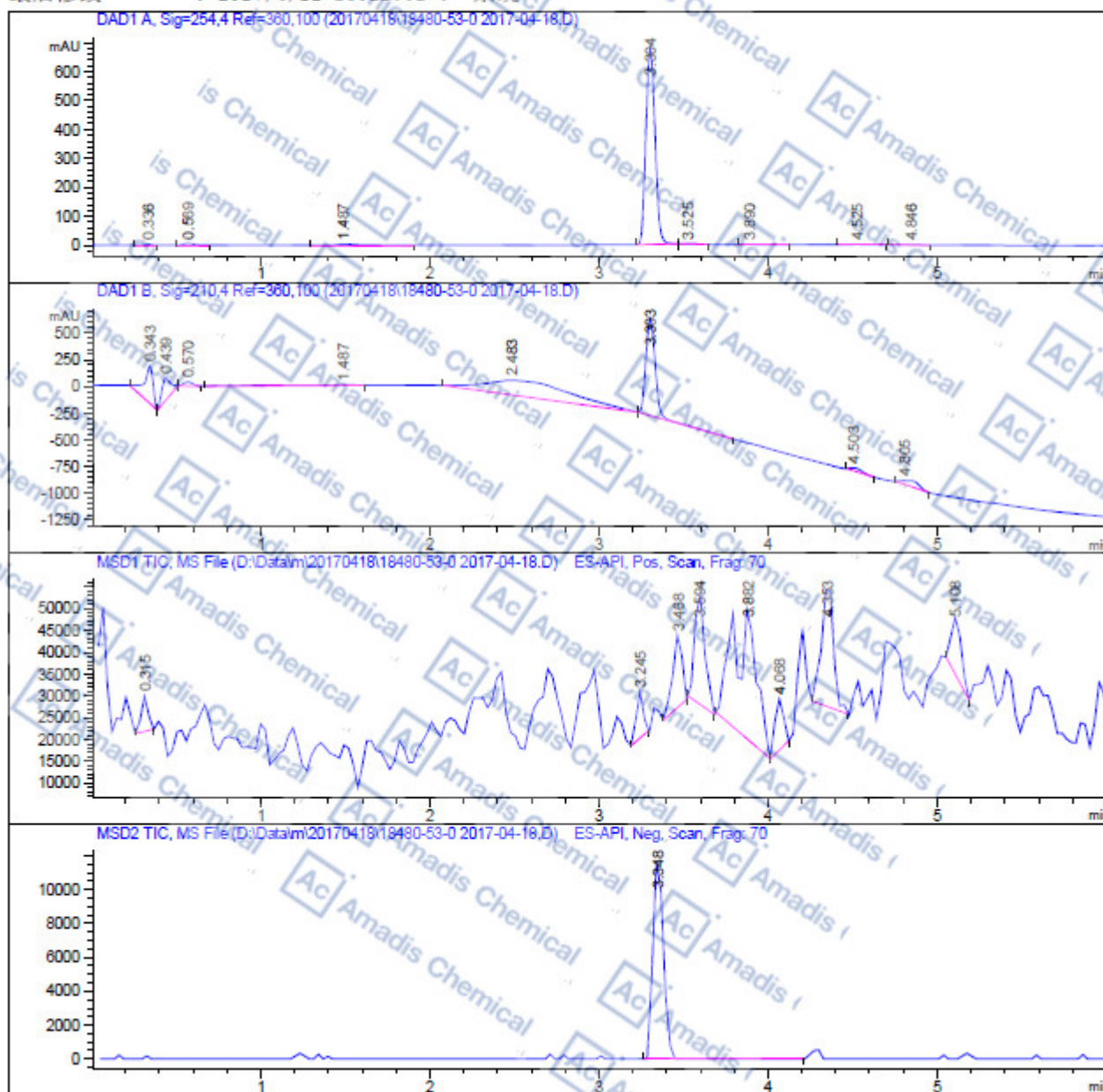


LCMS of 18480-53-0

操作者 : 系统
 样品操作者 : 系统
 仪器 : LCMS
 进样日期 : 2017/4/18 9:19:17
 位置 : 1
 进样量 : 0.300 μ l
 方法 : D:\METHODS\LCMS-05.M
 最后修改 : 2017/4/11 15:21:02 : 系统



排序 : 信号
 乘积因子 1.0000
 稀释因子 1.0000
 内标使用乘积因子和稀释因子

信号 1: DAD1 A, Sig=254,4 Ref=360,100

| 峰 # | 保留时间 [min] | 类型 | 峰宽 [min] | 峰面积 [mAU*s] | 峰高 [mAU] | 峰面积 % |
|-----|------------|----|----------|-------------|-----------|---------|
| 1 | 0.336 | BB | 0.0572 | 11.21709 | 3.33825 | 0.4243 |
| 2 | 0.569 | BB | 0.0566 | 22.67543 | 6.21642 | 0.8577 |
| 3 | 1.487 | BB | 0.1124 | 23.86362 | 3.46380 | 0.9028 |
| 4 | 3.304 | BB | 0.0597 | 2546.27686 | 680.27893 | 96.3100 |
| 5 | 3.625 | BB | 0.0886 | 7.29839 | 1.27794 | 0.2761 |
| 6 | 3.890 | BB | 0.0866 | 9.04649 | 1.41386 | 0.6422 |
| 7 | 4.525 | BB | 0.1231 | 11.25595 | 1.27431 | 0.4257 |
| 8 | 4.846 | BB | 0.1211 | 12.20171 | 1.67275 | 0.4615 |

总量 : 2643.83554 698.93626

信号 2: DAD1 B, Sig=210,4 Ref=360,100

| 峰 # | 保留时间 [min] | 类型 | 峰宽 [min] | 峰面积 [mAU*s] | 峰高 [mAU] | 峰面积 % |
|-----|------------|-----|----------|-------------|-----------|---------|
| 1 | 0.343 | BB | 0.0551 | 1269.25525 | 343.58121 | 11.0285 |
| 2 | 0.439 | BB | 0.0565 | 725.38684 | 199.13560 | 6.3029 |
| 3 | 0.570 | BB | 0.0557 | 133.57448 | 37.39051 | 1.1606 |
| 4 | 1.487 | BB | 0.3371 | 165.69974 | 7.10181 | 1.6135 |
| 5 | 2.483 | BB | 0.4771 | 5181.30225 | 139.58409 | 45.0202 |
| 6 | 3.303 | BB | 0.0634 | 3532.37939 | 908.62012 | 30.6927 |
| 7 | 4.503 | BB | 0.0913 | 139.00372 | 26.45174 | 1.2078 |
| 8 | 4.805 | BBA | 0.1300 | 342.24460 | 83.28099 | 2.9738 |

总量 : 1.15086e4 1695.14608

信号 3: MSD1 TIC, MS File

| 峰 # | 保留时间 [min] | 类型 | 峰宽 [min] | 峰面积 | 峰高 | 峰面积 % |
|-----|------------|----|----------|-----------|------------|---------|
| 1 | 0.315 | BB | 0.0471 | 2.27550e4 | 8049.80322 | 8.0993 |
| 2 | 3.245 | BB | 0.0474 | 2.95860e4 | 1.03964e4 | 4.0297 |
| 3 | 3.468 | BB | 0.0644 | 6.38705e4 | 1.65240e4 | 8.6993 |
| 4 | 3.594 | BB | 0.0652 | 1.06230e5 | 2.54021e4 | 14.4688 |
| 5 | 3.862 | BB | 0.1646 | 2.77972e5 | 3.02869e4 | 37.8605 |
| 6 | 4.068 | BB | 0.0684 | 4.15086e4 | 1.16221e4 | 5.6536 |

| 峰 # | 保留时间 [min] | 类型 | 峰宽 [min] | 峰面积 | 峰高 | 峰面积 % |
|-----|------------|----|----------|-----------|-----------|---------|
| 7 | 4.353 | BB | 0.0895 | 1.37539e5 | 2.83533e4 | 18.7332 |
| 8 | 5.108 | BB | 0.0702 | 5.47394e4 | 1.29953e4 | 7.4556 |

总量 : 7.34201e5 1.43630e5

信号 4: MSD2 TIC, MS File

| 峰 # | 保留时间 [min] | 类型 | 峰宽 [min] | 峰面积 | 峰高 | 峰面积 % |
|-----|------------|----|----------|-----------|-----------|----------|
| 1 | 3.348 | BB | 0.0701 | 5.07217e4 | 1.20585e4 | 100.0000 |

* If you have any comments and suggestions, please contact us by sales@amadischem.com