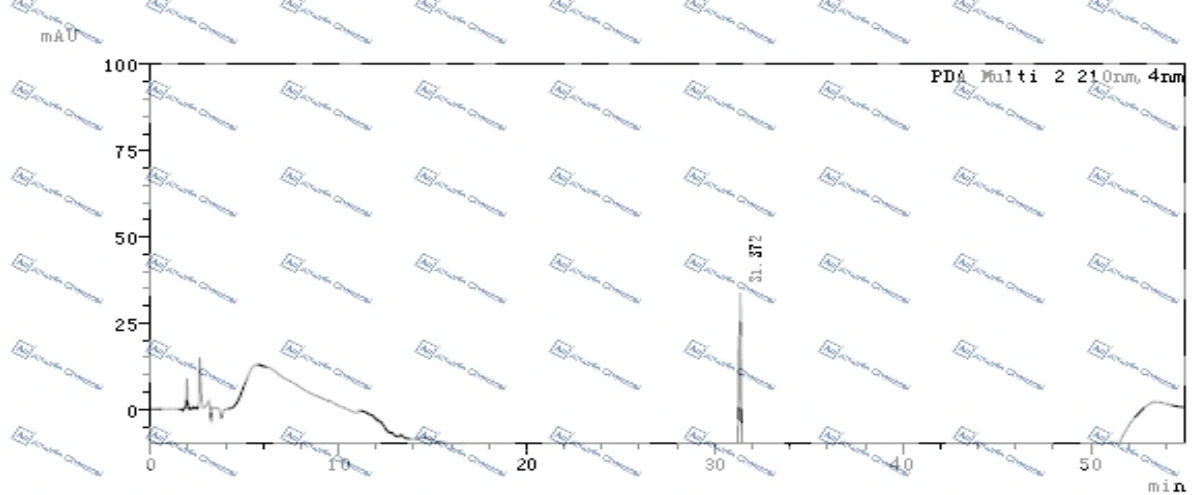
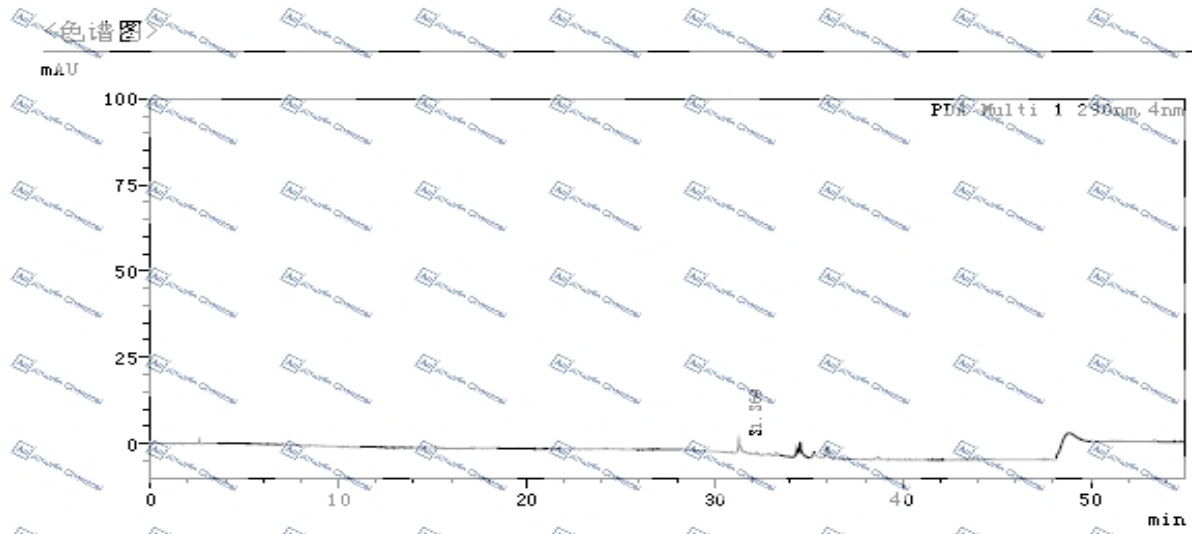


HPLC of 349125-14-0



<峰表>

PDA Ch1 290nm

峰号	保留时间	面积	面积%	高度	理论塔板数 (USP)	拖尾因子	分离度 (USP)
1	31.369	436	100.000	453	2590074	2.65	--
总计		436	100.000	453			

PDA Ch2 210nm

峰号	保留时间	面积	面积%	高度	理论塔板数 (USP)	拖尾因子	分离度 (USP)
1	31.372	106956	100.000	34025	1494502	1.32	--
总计		106956	100.000	34025			

*For laboratory or manufacturing use only, not for drug, food and household use.

*If you have any comments and suggestions, please contact us by sales@amadischem.com